



### Cerniera a braccio corto

per ante a battente con spessore da 12 e 14 mm

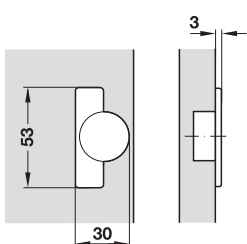
5

Cerniere caravan

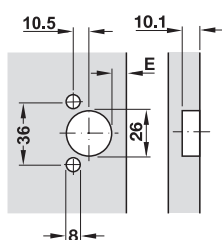


- Angolo di apertura: 95°
- Esecuzione: gabbia e braccio in acciaio nichelato
- Finitura: nichelato
- Montaggio: da avvitare o da pressare
- Per spessore anta: da 12 e 14 mm
- Per larghezza porta: max. 400 mm (con 4 cerniere)
- Per altezza anta: max. 1.800 mm (con 4 cerniere)
- Regolazione: regolazione in altezza e laterale
- Tab E: 3-4 mm
- Piastrina con fermo di posizionamento
- A scelta con oppure senza chiusura automatica

#### Misure di montaggio

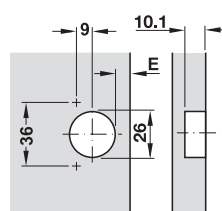


#### Schema di foratura per fissaggio gabbia, gabbia cerniera 10,1 mm

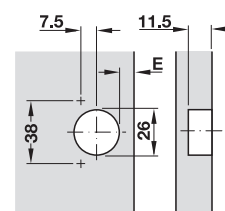


da inserire a pressione  
schema di foratura 36/10,5

#### Schema di foratura per fissaggio gabbia, gabbia cerniera 11,5 mm



da avvitare  
schema di foratura 36/9

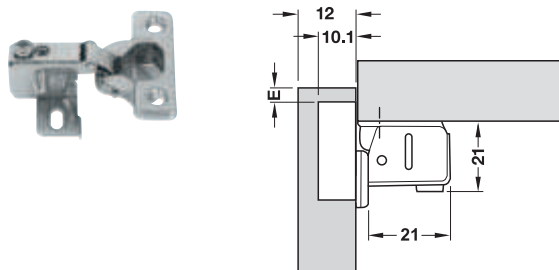


da avvitare,  
schema di foratura 38/7,5

#### Avviso

Si consiglia una prova di montaggio.

#### → Per spessore anta da 12 mm

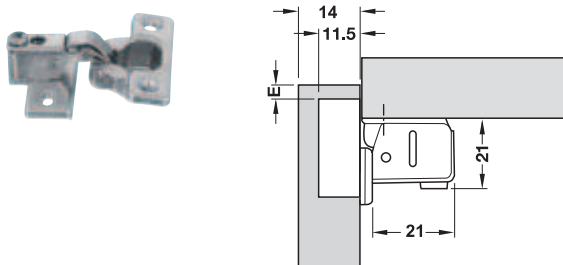


- Esecuzione: piastra di fissaggio in acciaio
- Profondità foro: gabbia cerniera 10,1 mm

Fissaggio gabbia	Schema di foratura	senza chiusura automatica
da pressare	36/10.5	343.80.730
da avvitare	36/9	343.80.720

Confezione: 250 pezzi

#### → Per spessore anta da 14 mm



- Esecuzione: piastra di fissaggio in pressofusione di zinco
- Profondità foro: gabbia cerniera 11,5 mm

Fissaggio gabbia	Schema di foratura	con chiusura automatica	senza chiusura automatica
da avvitare	38/7.5	343.82.230	343.82.200

Confezione: 250 pezzi